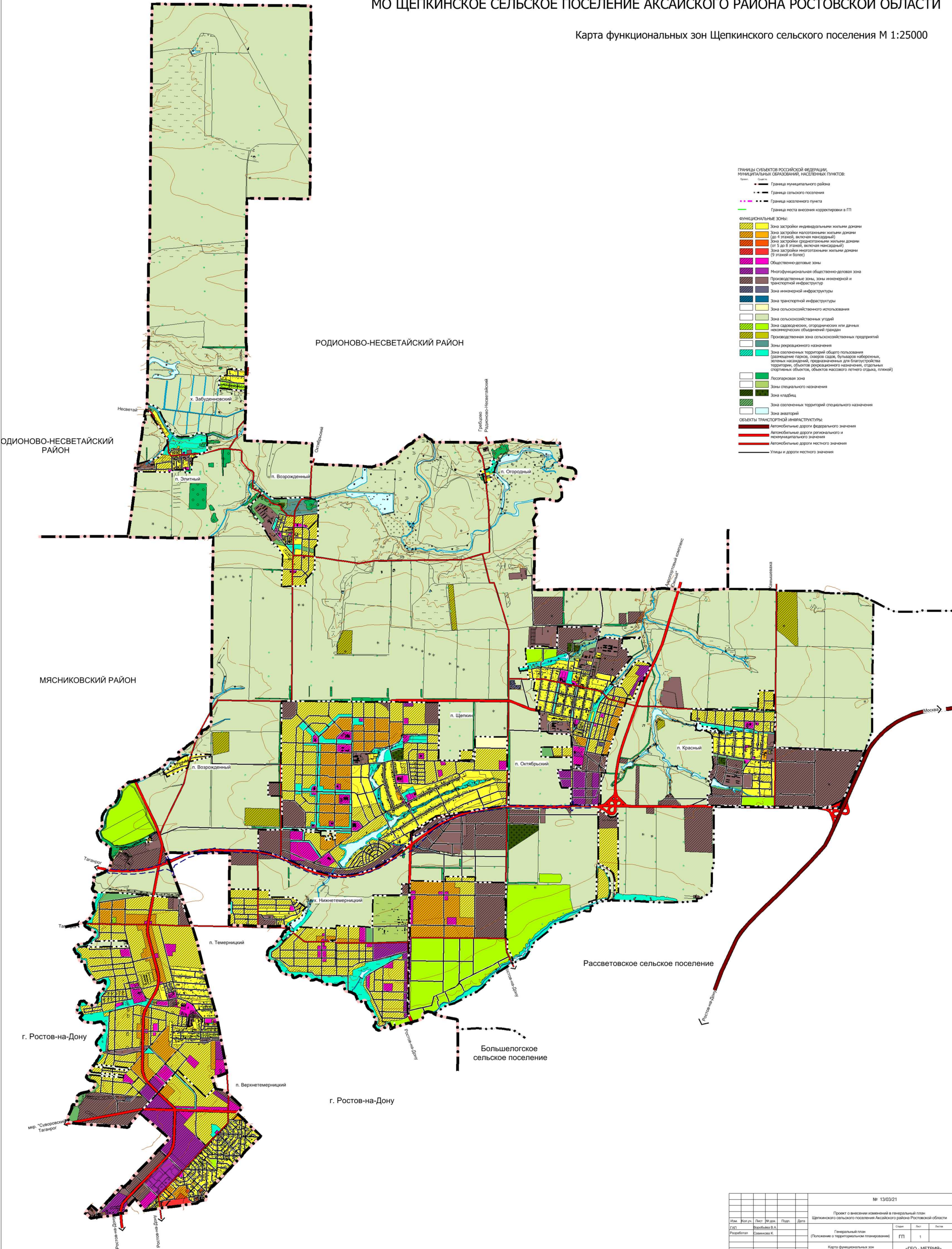


ПРОЕКТ О ВНЕСЕНИИ ИЗМЕНЕНИЙ В ГЕНЕРАЛЬНЫЙ ПЛАН
МО ЩЕПКИНСКОЕ СЕЛЬСКОЕ ПОСЕЛЕНИЕ АКСАЙСКОГО РАЙОНА РОСТОВСКОЙ ОБЛАСТИ

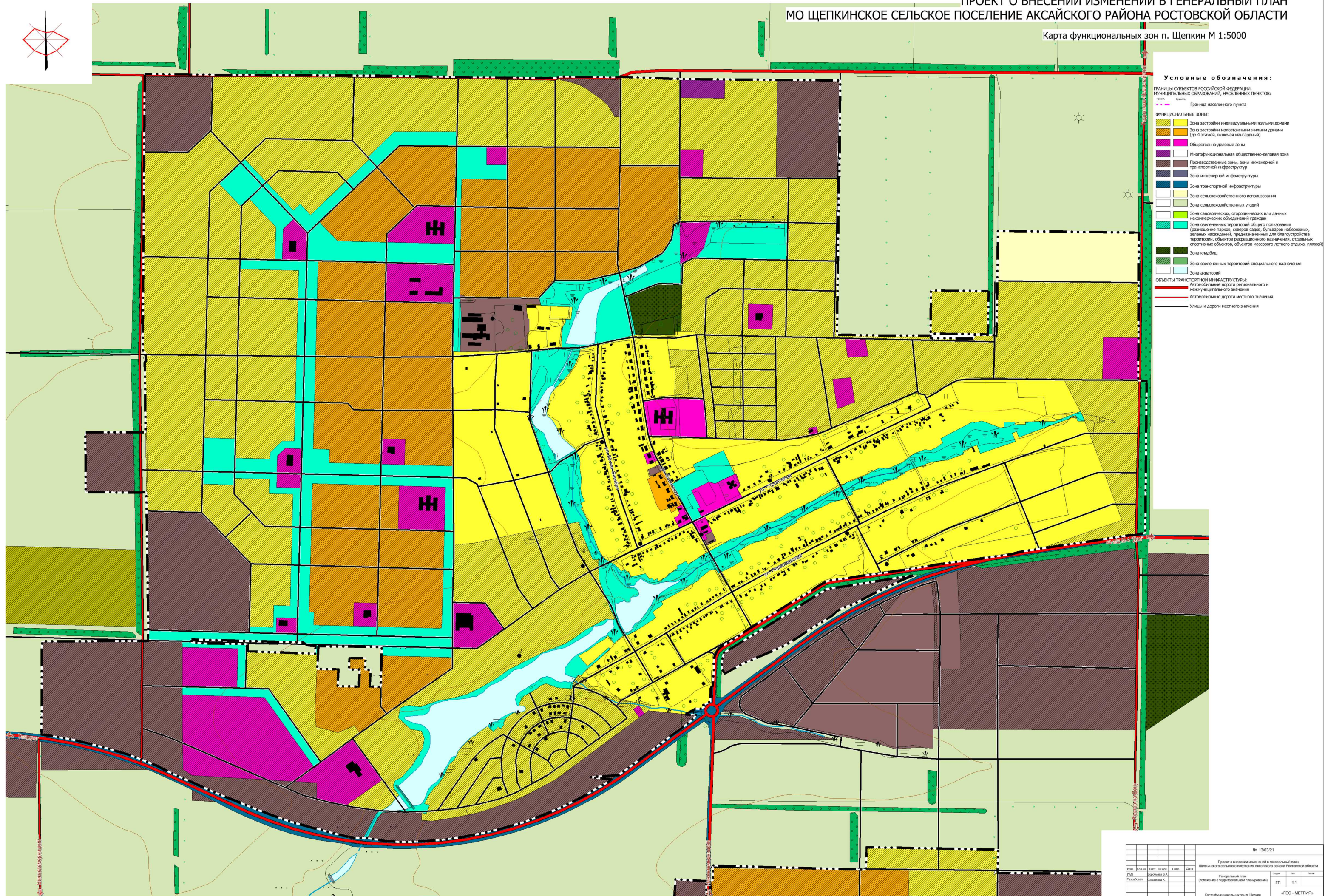
Карта функциональных зон Щепкинского сельского поселения М 1:25000



- ГРАНИЦЫ СУБЪЕКТОВ РОССИЙСКОЙ ФЕДЕРАЦИИ, МУНИЦИПАЛЬНЫХ ОБРАЗОВАНИЙ, НАСЕЛЕННЫХ ПУНКТОВ:
- Граница муниципального района
 - Граница сельского поселения
 - Граница населенного пункта
 - Граница места внесения коррективы в ГП
- ФУНКЦИОНАЛЬНЫЕ ЗОНЫ:
- Зона застройки индивидуальными жилыми домами
 - Зона застройки малоэтажными жилыми домами (до 4 этажей, включая мансарды)
 - Зона застройки среднететажными жилыми домами (от 5 до 8 этажей, включая мансарды)
 - Зона застройки многоквартирными жилыми домами (9 этажей и более)
 - Общественно-деловые зоны
 - Многофункциональная общественно-деловая зона
 - Производственные зоны, зоны инженерной и транспортной инфраструктуры
 - Зона инженерной инфраструктуры
 - Зона транспортной инфраструктуры
 - Зона сельскохозяйственного использования
 - Зона сельскохозяйственных угодий
 - Зона садоводческих, огороднических или дачных некоммерческих объединений граждан
 - Производственная зона сельскохозяйственных предприятий
 - Зоны рекреационного назначения
 - Зона озеленения территорий общего пользования (размещение парков, скверов, бульваров, набережных, зеленых насаждений, предназначенных для благоустройства территории, объектов рекреационного назначения, спортивных объектов, объектов массового летнего отдыха, пляжей)
 - Лесопарковая зона
 - Зоны специального назначения
 - Зона кладбища
 - Зона озеленения территорий специального назначения
 - Зона аэропортов
- ОБЪЕКТЫ ТРАНСПОРТНОЙ ИНФРАСТРУКТУРЫ:
- Автомобильные дороги федерального значения
 - Автомобильные дороги регионального и межмуниципального значения
 - Автомобильные дороги местного значения
 - Улицы и дороги местного значения

№ 13/03/21					
Проект о внесении изменений в генеральный план					
Щепкинского сельского поселения Аксайского района Ростовской области					
Генеральный план					
(Положение о территориальном планировании)					
Карта функциональных зон					
Щепкинского сельского поселения					
М 1:25000					
«ГЕО - МЕТРИЯ»					
г. Ростов-на-Дону					

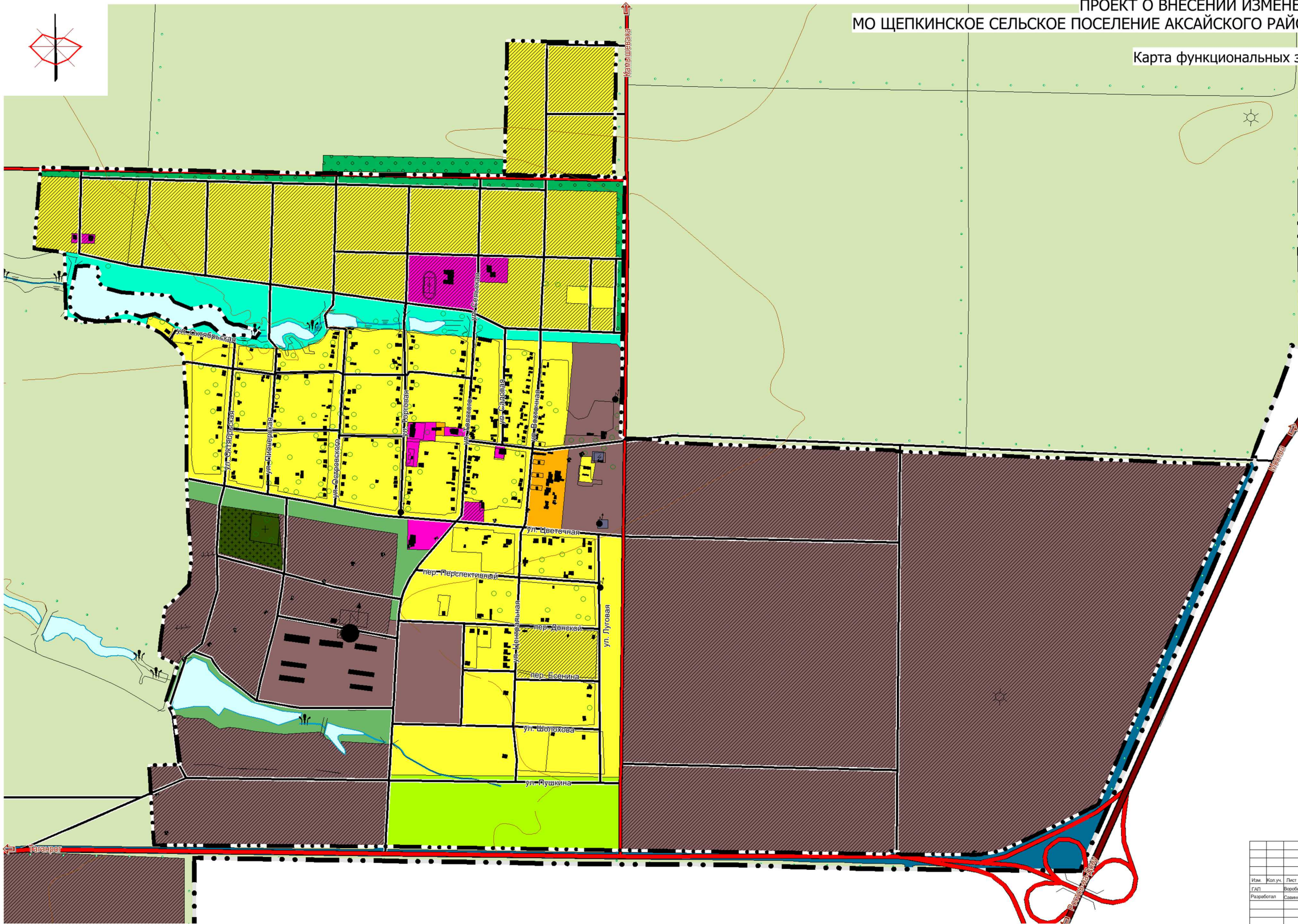
Карта функциональных зон п. Щепкин М 1:5000



							№ 13/03/21					
							Проект о внесении изменений в генеральный план Щенкинского сельского поселения Аксайского района Ростовской области					
Изм.	Кол. ур.	Лист	из док.	Подп.	Дата		Генеральный план (полное наименование территории)			Страница	Всего	Вышло
ГАП		Роговцева Е.А.					Разработан			гп	2,1	
		Савинова К.					Карта функционального зон. Щенкинск М: 1:5000			«ГЕО - МЕТРИЯ» г. Ростов-на-Дону		

ПРОЕКТ О ВНЕСЕНИИ ИЗМЕНЕНИЙ В ГЕНЕРАЛЬНЫЙ ПЛАН
МО ЩЕПКИНСКОЕ СЕЛЬСКОЕ ПОСЕЛЕНИЕ АКСАЙСКОГО РАЙОНА РОСТОВСКОЙ ОБЛАСТИ

Карта функциональных зон п. Красный М 1:5000

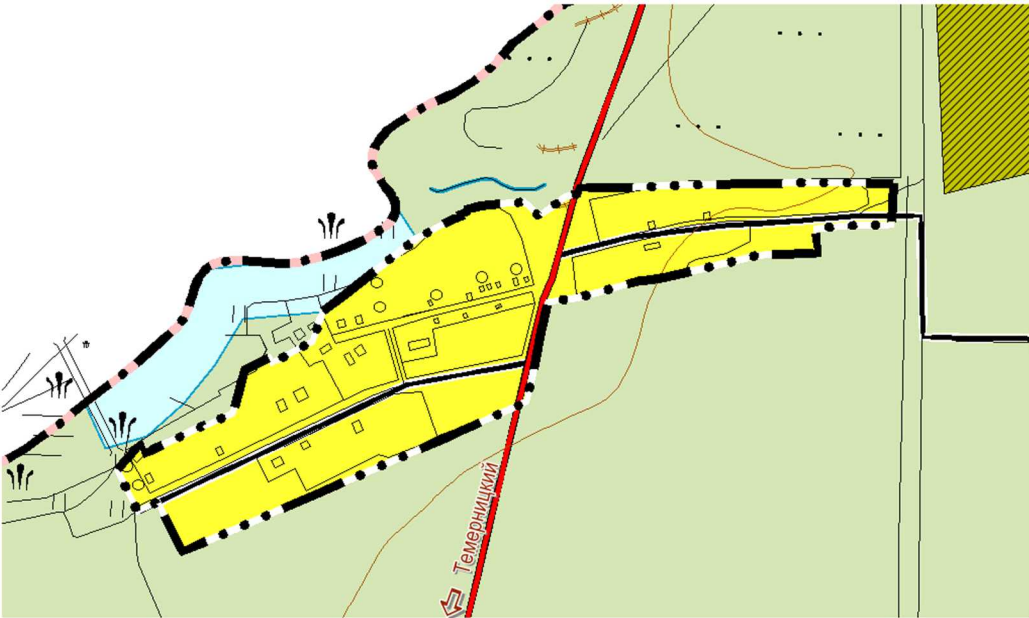
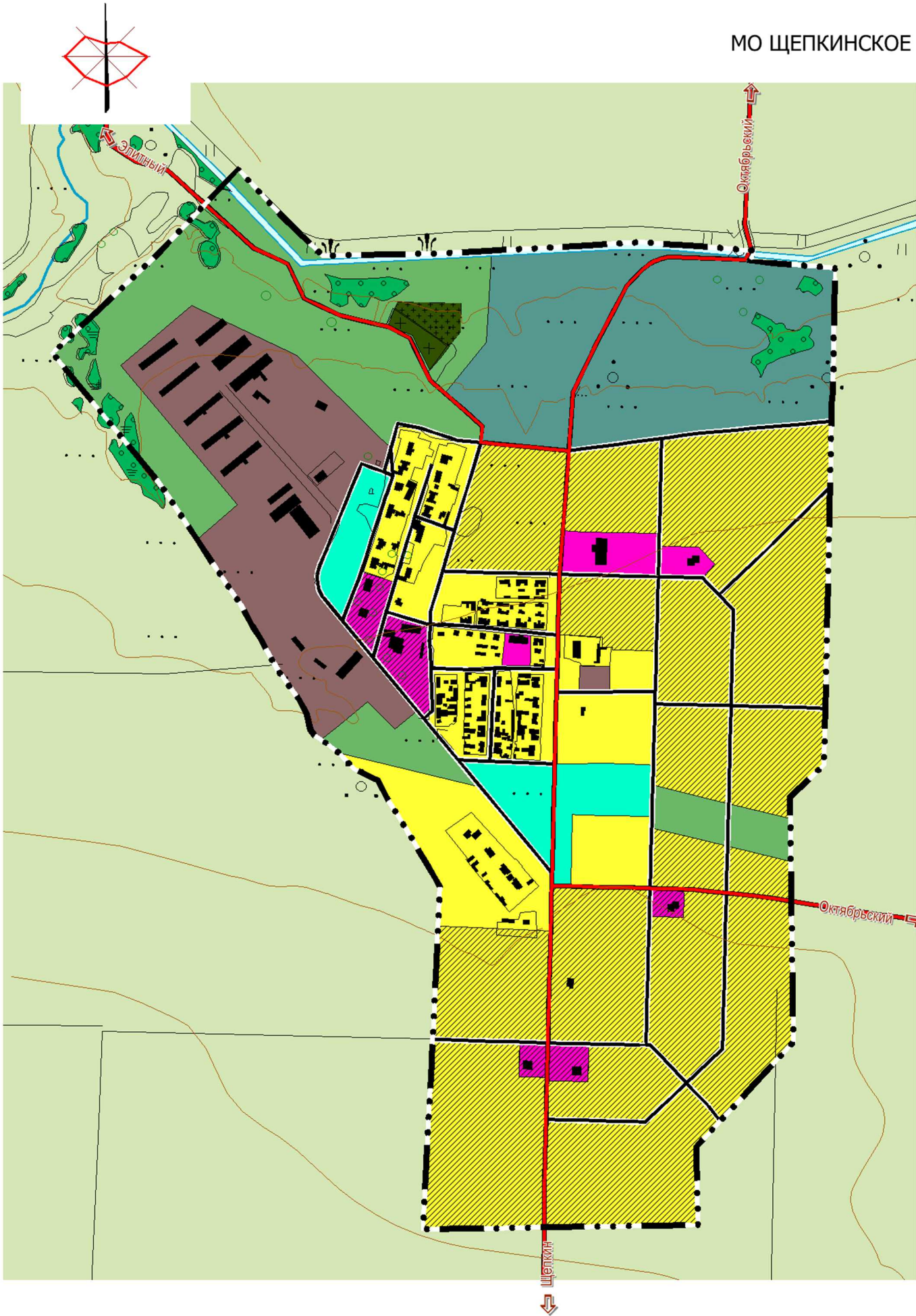


- Условные обозначения:**
- Границы субъектов Российской Федерации, муниципальных образований, населенных пунктов:
Проект: —
Существ.: —
- Граница сельского поселения
Граница населенного пункта
- Функциональные зоны:**
- Зона застройки индивидуальными жилыми домами
 - Зона застройки малоэтажными жилыми домами (до 4 этажей, включая мансардный)
 - Общественно-деловые зоны
 - Производственные зоны, зоны инженерной и транспортной инфраструктуры
 - Зона инженерной инфраструктуры
 - Зона транспортной инфраструктуры
 - Зона сельскохозяйственного использования
 - Зона сельскохозяйственных угодий
 - Зона садоводческих, огороднических или дачных некоммерческих объединений граждан
 - Зона озелененных территорий общего пользования (размещение парков, скверов, садов, бульваров набережных, зеленых насаждений, предназначенных для благоустройства территории, объектов рекреационного назначения, отдельных спортивных объектов, объектов массового летнего отдыха, пляжей)
 - Лесопарковая зона
 - Зона кладбищ
 - Зона озелененных территорий специального назначения
 - Зона акваторий
- Объекты транспортной инфраструктуры:**
- Автомобильные дороги федерального значения
 - Автомобильные дороги регионального и межмуниципального значения
 - Автомобильные дороги местного значения
 - Улицы и дороги местного значения

№ 13/03/21					
Проект о внесении изменений в генеральный план Щепкинского сельского поселения Аксайского района Ростовской области					
Генеральный план (положение о территориальном планировании)			Страница	Лист	Листов
Карта функциональных зон п. Красный М 1:5000			ГП	2.2	
			«ГЕО - МЕТРИЯ» г. Ростов-на-Дону		
Изм.	Кол. уч.	Лист	№ док.	Подп.	Дата
Разработан			Воробьева В.А.	Савинова К.	

ПРОЕКТ О ВНЕСЕНИИ ИЗМЕНЕНИЙ В ГЕНЕРАЛЬНЫЙ ПЛАН
МО ЩЕПКИНСКОЕ СЕЛЬСКОЕ ПОСЕЛЕНИЕ АКСАЙСКОГО РАЙОНА РОСТОВСКОЙ ОБЛАСТИ

Карта функциональных зон п. Возрожденный М 1:5000



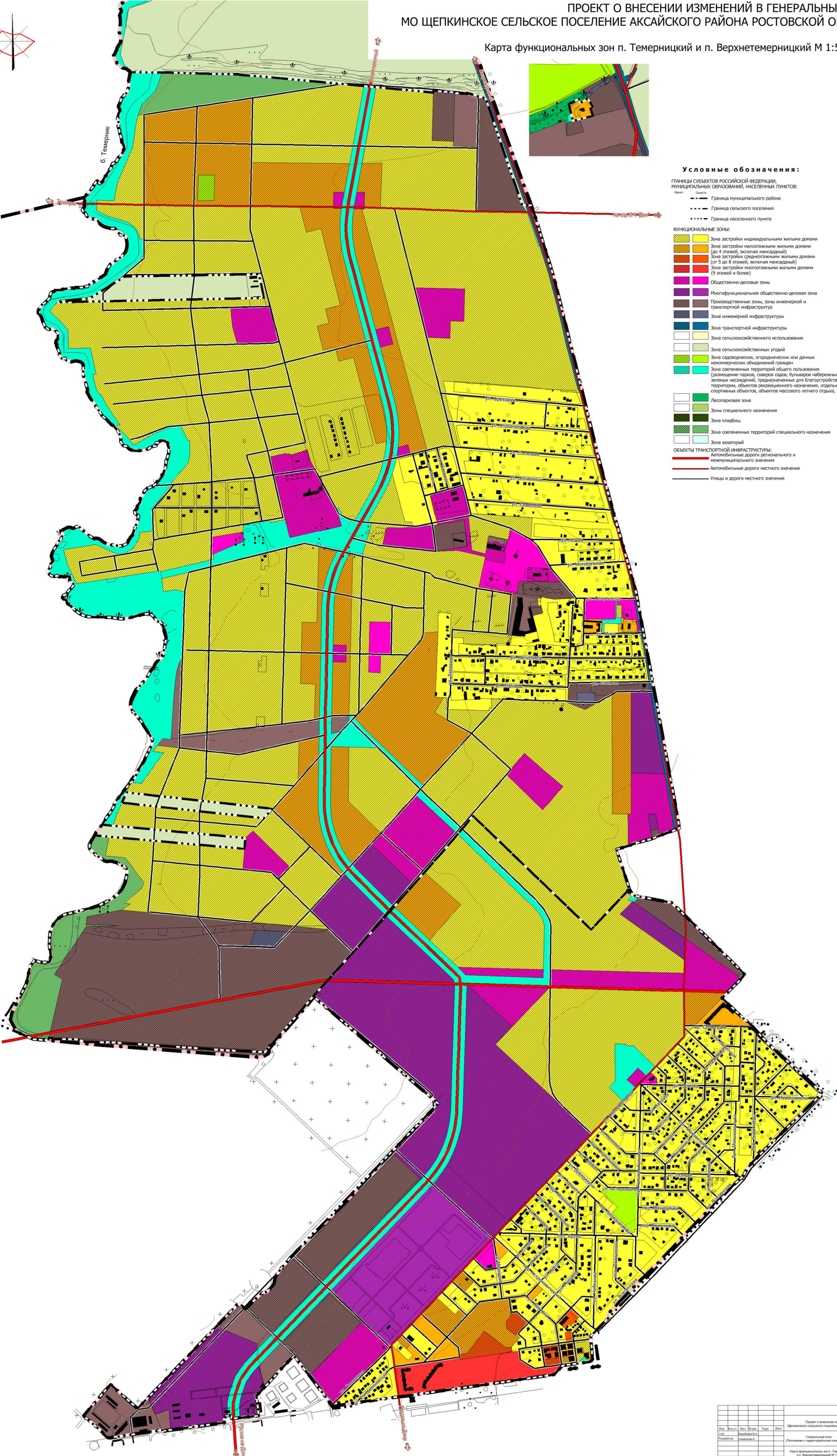
Условные обозначения:

- ГРАНИЦЫ СУБЪЕКТОВ РОССИЙСКОЙ ФЕДЕРАЦИИ,
МУНИЦИПАЛЬНЫХ ОБРАЗОВАНИЙ, НАСЕЛЕННЫХ ПУНКТОВ:
- Проект: — — — — —
Существ.: — — — — —
- — — — — Граница муниципального района
— — — — — Граница населенного пункта
- ФУНКЦИОНАЛЬНЫЕ ЗОНЫ:
- Зона застройки индивидуальными жилыми домами
 - Общественно-деловые зоны
 - Производственные зоны, зоны инженерной и транспортной инфраструктур
 - Зона сельскохозяйственного использования
 - Зона сельскохозяйственных угодий
 - Зоны рекреационного назначения
 - Зона озелененных территорий общего пользования (размещение парков, скверов садов, бульваров набережных, зеленых насаждений, предназначенных для благоустройства территории, объектов рекреационного назначения, отдельных спортивных объектов, объектов массового летнего отдыха, пляжей)
 - Зоны специального назначения
 - Зона кладбищ
 - Зона озелененных территорий специального назначения
 - Зона акваторий
- ОБЪЕКТЫ ТРАНСПОРТНОЙ ИНФРАСТРУКТУРЫ:
- Автомобильные дороги регионального и межмуниципального значения
 - Автомобильные дороги местного значения
 - Улицы и дороги местного значения

№ 13/03/21					
Проект о внесении изменений в генеральный план Щепкинского сельского поселения Аксайского района Ростовской области					
Изм.	Кол.уч.	Лист	№ док.	Подп.	Дата
ГАП		Воробьева В.А.			
Разработал		Савинова К.			
Генеральный план (Положение о территориальном планировании)			Стadium	Лист	Листов
			ГП	2.3	
Карта функциональных зон п. Возрожденный М 1:5000			«ГЕО - МЕТРИЯ» г.Ростов-на-Дону		

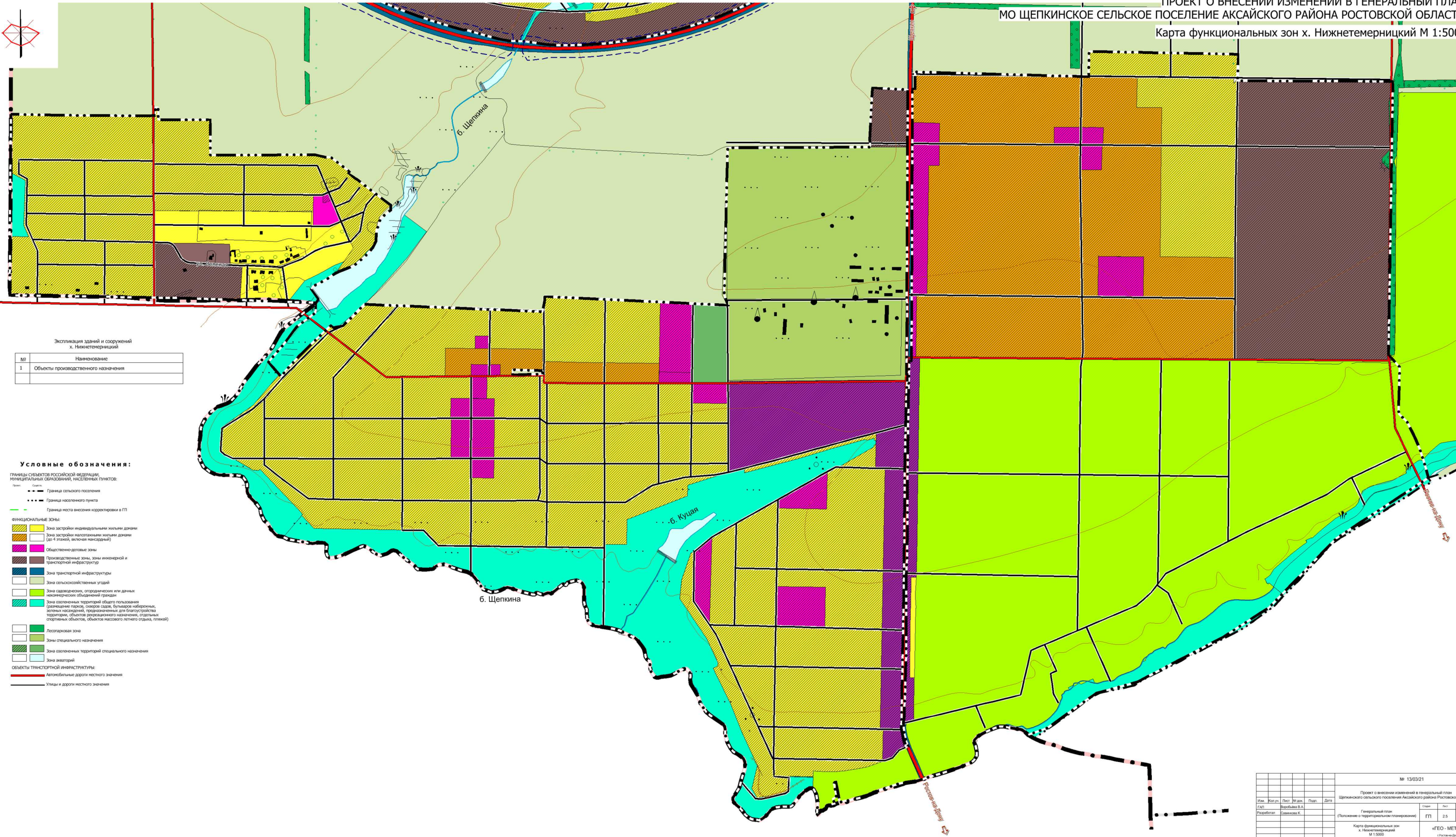
ПРОЕКТ О ВНЕСЕНИИ ИЗМЕНЕНИЙ В ГЕНЕРАЛЬНЫЙ ПЛАН
МО ЩЕПКИНСКОЕ СЕЛЬСКОЕ ПОСЕЛЕНИЕ АКСАЙСКОГО РАЙОНА РОСТОВСКОЙ ОБЛАСТИ

Карта функциональных зон п. Темерницкий и п. Верхнетемерницкий М 1:5000



№ 130321				
Проект о внесении изменений в генеральный план Щепкинского сельского поселения Аксайского района Ростовской области				
Имя, фамилия, имя отчество	Должность	Подпись	Дата	Подпись
Ген. директор ООО «ГЕО-МЕТРИЯ»	Генеральный директор (Подписание о территориальном планировании)			
И.П.И.	Подпись	Подпись	Дата	Подпись
Карта функциональных зон п. Темерницкий и п. Верхнетемерницкий М 1:5000	Лист	Лист	Лист	Лист
	24	24	24	24
«ГЕО-МЕТРИЯ»				
Исполнитель				

ПРОЕКТ О ВНЕСЕНИИ ИЗМЕНЕНИЙ В ГЕНЕРАЛЬНЫЙ ПЛАН
МО ЩЕПКИНСКОЕ СЕЛЬСКОЕ ПОСЕЛЕНИЕ АКСАЙСКОГО РАЙОНА РОСТОВСКОЙ ОБЛАСТИ
Карта функциональных зон х. Нижнетемерницкий М 1:5000



Экспликация зданий и сооружений
х. Нижнетемерницкий

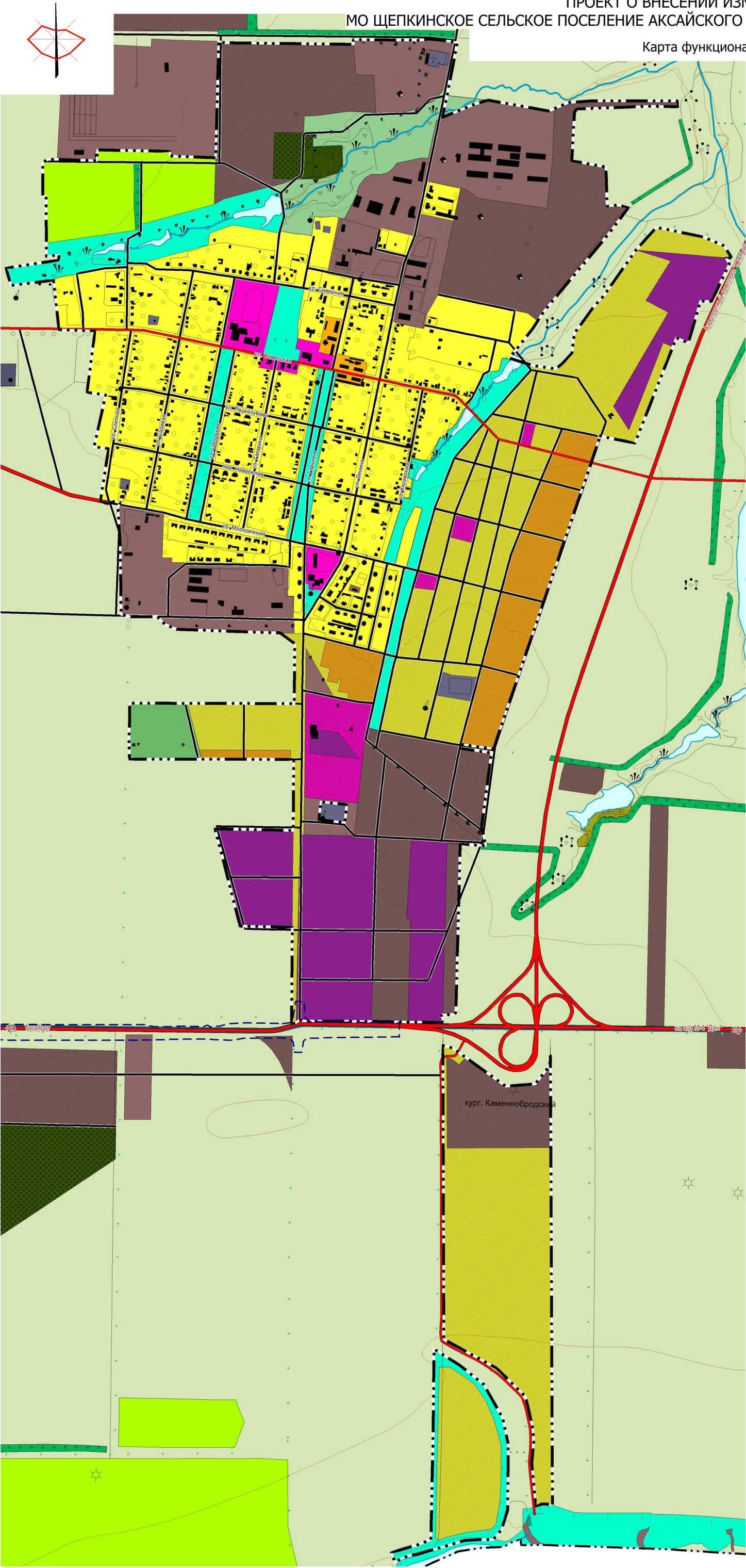
№	Наименование
1	Объекты производственного назначения

- Условные обозначения:**
- Границы субъектов Российской Федерации, муниципальных образований, населенных пунктов:
- Граница сельского поселения
 - Граница населенного пункта
 - Граница места внесения корректировки в ГП
- Функциональные зоны:**
- Зона застройки индивидуальными жилыми домами
 - Зона застройки многоквартирными жилыми домами (до 4-х этажей, включая мансарды)
 - Общественно-деловые зоны
 - Производственные зоны, зоны инженерной и транспортной инфраструктуры
 - Зона транспортной инфраструктуры
 - Зона сельскохозяйственных угодий
 - Зона садоводческих, огороднических или дачных некоммерческих объединений граждан
 - Зона озелененных территорий общего пользования (размещение парков, скверов, садов, бульваров, набережных, зеленых насаждений, предназначенных для благоустройства территории, объектов рекреационного назначения, спортивных, спортивно-оздоровительных объектов, объектов массового летнего отдыха, пляжей)
 - Лесопарковая зона
 - Зоны специального назначения
 - Зона озелененных территорий специального назначения
 - Зона автотрасс
- Объекты транспортной инфраструктуры:**
- Автомобильные дороги местного значения
 - Улицы и дороги местного значения

№ 13/03/21					
Проект о внесении изменений в генеральный план Щепкинского сельского поселения Аксайского района Ростовской области					
Изм.	Кол. ун.	Пост.	№ доп.	Подп.	Дата
ГЛА	Ворожобин В.А.				
Разработчик	Савенкова К.				
Генеральный план (Положение о территориальном планировании)				Лист	Лист
Карта функциональных зон х. Нижнетемерницкий М 1:5000				ГП	25
				«ГЕО - МЕТРИЯ»	
				г. Ростов-на-Дону	

ПРОЕКТ О ВНЕСЕНИИ ИЗМЕНЕНИЙ В ГЕНЕРАЛЬНЫЙ ПЛАН
МО ЩЕПКИНСКОЕ СЕЛЬСКОЕ ПОСЕЛЕНИЕ АКСАЙСКОГО РАЙОНА РОСТОВСКОЙ ОБЛАСТИ

Карта функциональных зон п. Октябрьский М 1:5000



- Условные обозначения:**
- ГРАНИЦЫ СУБЪЕКТОВ РОССИЙСКОЙ ФЕДЕРАЦИИ, МУНИЦИПАЛЬНЫХ ОБРАЗОВАНИЙ, НАСЕЛЕННЫХ ПУНКТОВ:
- Проект: — Граница сельского поселения
— Граница населенного пункта
- ФУНКЦИОНАЛЬНЫЕ ЗОНЫ:**
- Зона застройки индивидуальными жилыми домами
 - Зона застройки малоэтажными жилыми домами (до 4 этажей, включая мансардный)
 - Общественно-деловые зоны
 - Многофункциональная общественно-деловая зона
 - Производственные зоны, зоны инженерной и транспортной инфраструктуры
 - Зона инженерной инфраструктуры
 - Зона транспортной инфраструктуры
 - Зона сельскохозяйственных угодий
 - Зона садоводческих, огороднических или дачных некоммерческих объединений граждан
 - Зона озелененных территорий общего пользования (размещение парков, скверов садов, бульваров набережных, зеленых насаждений, предназначенных для благоустройства территории, объектов рекреационного назначения, отдельных спортивных объектов, объектов массового летнего отдыха, пляжей)
 - Лесопарковая зона
 - Зона кладбищ
 - Зона озелененных территорий специального назначения
 - Зона акваторий
- ОБЪЕКТЫ ТРАНСПОРТНОЙ ИНФРАСТРУКТУРЫ:**
- Автомобильные дороги регионального и межмуниципального значения
 - Автомобильные дороги местного значения
 - Улицы и дороги местного значения

№ 13/03/21				
Проект о внесении изменений в генеральный план Щепкинского сельского поселения Аксайского района Ростовской области				
Изм.	Кол. уч.	Лист	Из дат.	Дата
ГАП		Воробьева В.А.		
Разработал		Савинова К.		
Генеральный план (Положение о территориальном планировании)				
Карта функциональных зон п. Октябрьский М 1:5000				
«ГЕО - МЕТРИЯ» г. Ростов-на-Дону				